

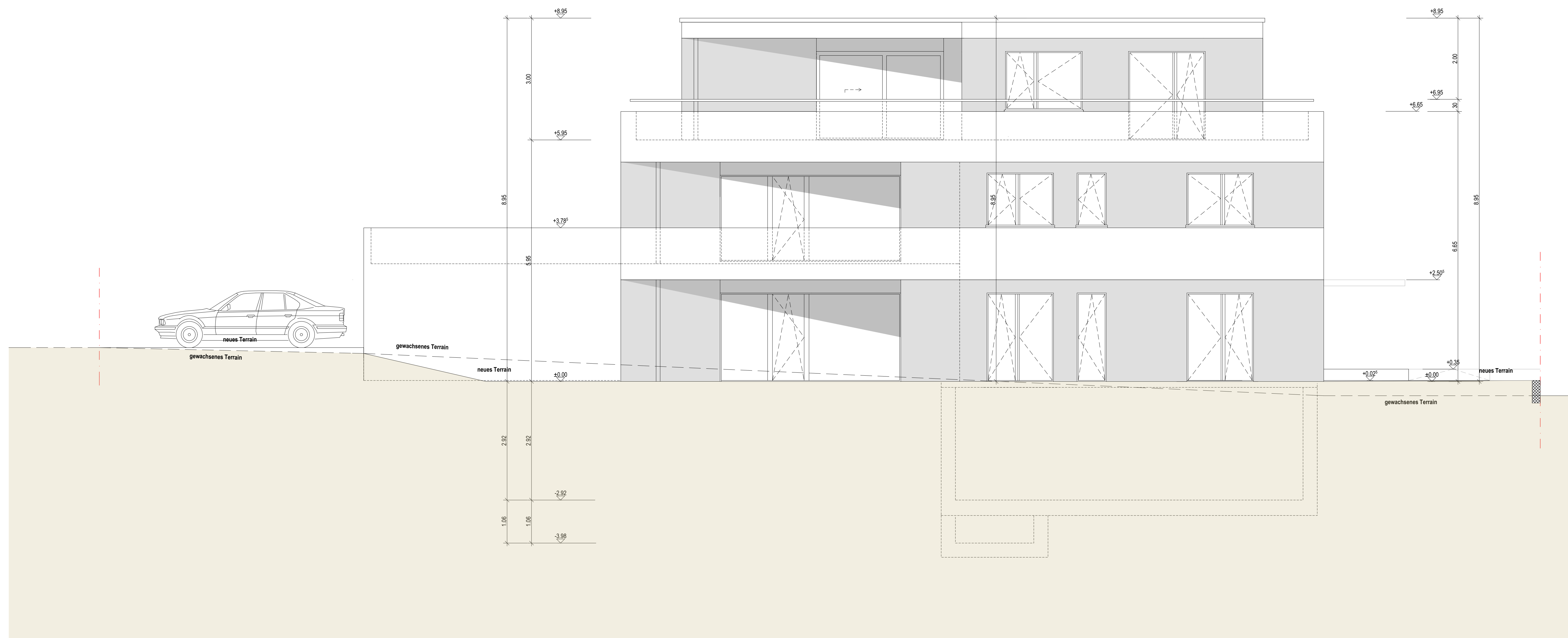
Süd- und Westfassade 1:50

+ 0.00 = 432.79 m.Ü.M. - Gebäude

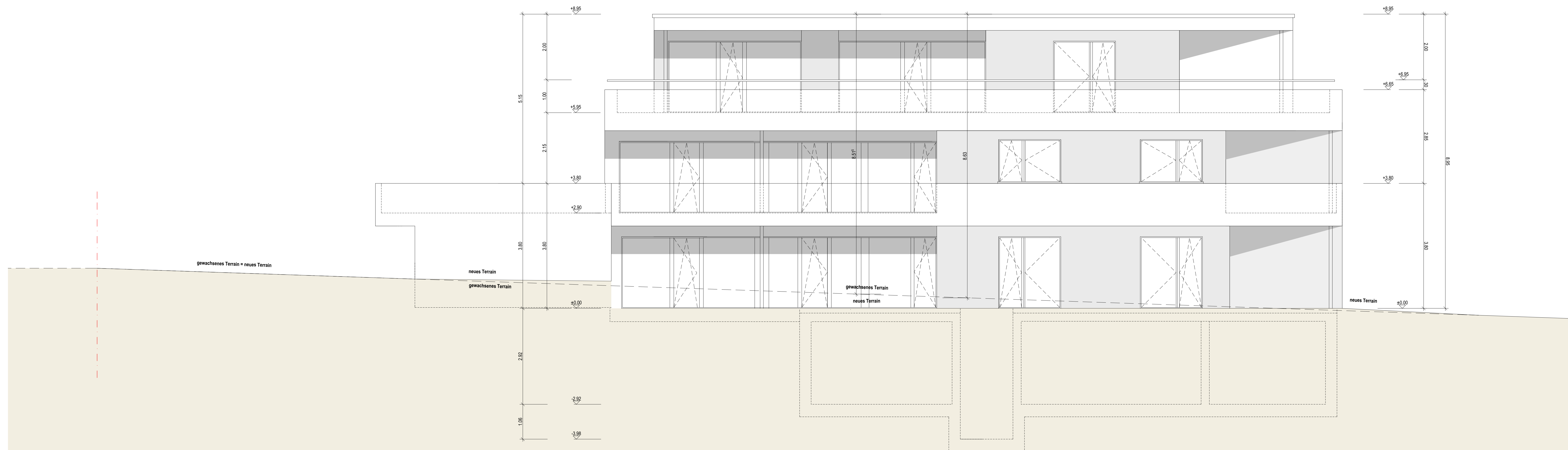
+ 30.5 = 433.095 m.Ü.M. - Garagen

w³ architekten ag

Südfassade



Westfassade



INDEX :	ÄNDERUNG :

Sämtliche Masse sind Rohmasse.
 Alle Masse, Koten und Winkel sind vom Unternehmer am Bau zu kontrollieren, resp. selbst aufzunehmen. Abweichungen sind der Bauleitung unverzüglich zu melden und mit dieser zu bereinigen. Bei Versäumnis trägt der Unternehmer nachteilige Folgen selbst.

RAUMBEZEICHNUNG
 BF: Bodenfläche
 Raum Nr.: 0.00

B: Material Boden
 W: Material Wand
 D: Material Decke

- | MATERIALIEN | LEGENDE | |
|--------------------|-----------------------|-----------------------|
| Beton | A Auftritt | KS Kühlschrank |
| Beton, Fertigteile | BA Bodenablauf | KSU Kontrollschicht |
| Backstein | BH Bodenheizung | LS Lichschacht |
| Kalksandstein | BKR Brüstung roh | SS: Stufenstufe |
| Wärmedämmung | BRF Brüstung fertig | MFB Metallfensterbank |
| Wärmedämmung EPS | BSW Betonschwelle | MZ Metallzarge |
| Wärmedämmung NBB | DK Drehtipp | PS Pumpenschacht |
| Holzwerkstoff | DW Dachwasser | R Rollo |
| | GS Geschmürler | STR Sturz roh |
| | HMF Holzmetallfenster | STF Sturz fertig |
| | HMT Holzmetalltüre | SWR Schwelle roh |
| | NBB Nicht brennbar | SWF Schwelle fertig |
| | • Dachwasser | Stg Steigung |
| | • Schmutzwasser | |